

La Lucerna

CODICE ARTICOLO

VINWD1504

FORTINO A DUE TORRI CON SCIVOLO E PANNELLI

CARATTERISTICHE TECNICHE

Fortino a due torri con scivolo e scala di salita con molteplici pannelli anche accessibili ai bambini diversamente abili. Struttura con parti in legno realizzate in lamellare di pino, abete di prima qualità senza nodi e di colore uniforme, con sezione trasversale di 90x90 mm, levigato, impregnato e verniciato. Protetto nella sezione verticale superiore con coperture in plastica resistente e in quella inferiore con ancore in acciaio zincato a caldo, queste fissano il legno al suolo senza il contatto diretto con il terreno, prevenendo lo sviluppo di marciume e aumentano così la sua resistenza al passare del tempo. Il legno utilizzato è certificato FSC. Parti in acciaio inossidabile AISI 316, con superficie liscia che le rende ancora più resistenti agli agenti atmosferici, aumentando così la loro resistenza al passare del tempo. Pannelli realizzati in HDPE (polietilene ad alta densità). Questo è un materiale di alta qualità che è resistente agli agenti atmosferici, impermeabile, resistente al gelo ai raggi UV e all'umidità. I pannelli sono composti da tre strati con un nucleo di granulato nero riciclato al 100%. Piattaforme in HPL HEXA, antiscivolo e impermeabili realizzate in HPL, rivestito con una pellicola fenolica pressata a caldo con una superficie a nido d'ape con la quale offre una maggiore resistenza all'abrasione, ai danni meccanici e agli agenti chimici. Sono certificate PFEC. Tappi di protezione in gomma o polipropilene con i quali si proteggono i principali profili strutturali dalle condizioni atmosferiche avverse, salvaguardando al tempo stesso la salute degli utenti. Viteria e bulloni realizzati in acciaio inox AISI 316 o zincati, protetti da agenti atmosferici e per la sicurezza degli utenti con tappi in poliammide. Scivoli realizzati in acciaio inox AISI 304, resistenti agli atti vandalici e agli agenti atmosferici. Pannelli laterali realizzati in di fogli HDPE. ARTICOLO CERTIFICATO TUV-Rheinland EN1176

Dimensioni (cm)

440x451x367h

ETA' D'USO **PAVIMENTAZIONE m²**

3/14

43,1

altezza di caduta (m) **AREA DI SICUREZZA (cm)**

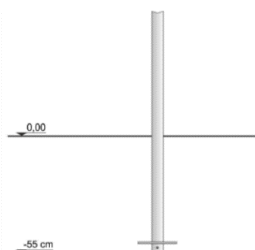
1,80

840x751

FREQUENTAZIONE MASSIMA CONTEMPORANEA

29

ANCORAGGIO AL SUOLO



INGOMBRO

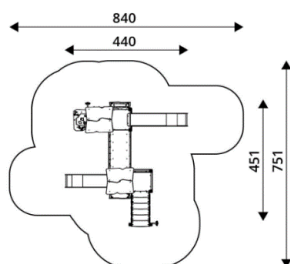


FOTO ARTICOLO

